

**TROGVIBRATOR TFM**

TROWAL GLEITSCHLEIFTECHNIK

Trogvibrator Baureihe TFM

Große Werkstücke?

Trowal Trogvibratoren werden zum Trowalisieren von mittelgroßen und großen Werkstücken eingesetzt. In der Regel werden die zu bearbeitenden Werkstücke lose in den Trog eingegeben.

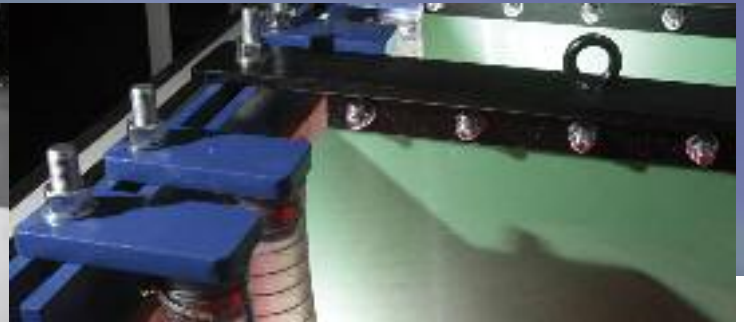
Empfindliche Werkstücke?

Empfindliche Teile werden entweder einzeln in besonderen Spannvorrichtungen fixiert oder lose in separaten Trennkammern bearbeitet. Auf diese Weise sind Beschädigungen an den Werkstücken während der Bearbeitung ausgeschlossen.

Universelle Anwendung

Trogvibratoren sind universell einsetzbar. Sie eignen sich hervorragend zum

- Entgraten
- Kantenverrunden
- Oberflächen glätten
- Oberflächen polieren
- Entfetten
- Oberflächen reinigen
- Beizen, Entzundern, Entrosten



Hervorragendes Preis- / Leistungsverhältnis
Trowal Trogvibratoren der Baureihe TFM zeichnen sich aus durch ihre robuste Bauweise und die günstigen Anschaffungskosten.

Behälterform
TFM Vibratoren haben grundsätzlich einen U-förmigen Arbeitsbehälter (gerade Behälterwand). Wahlweise mit eingebautem Keilprofil für bessere Massenumwälzung.

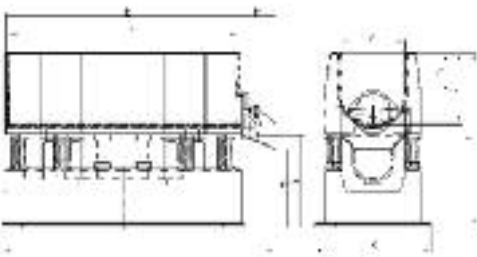
Antriebssystem
Die Unwucht in den Trogvibratoren der Baureihe TFM wird mit leistungsstarken Vibrations-Fußmotoren erzeugt. Je nach Baugröße sind die TFM Vibratoren mit 1 oder 2 Unwuchter-

regern ausgestattet, die grundsätzlich auf Lebenszeit geschmiert sind.

Behälterauskleidung
In der TFM Reihe kommt hochverschleißfestes, heißver-gossenes Polyurethan mit unterschiedlichen „Shore“ Härten zum Einsatz. Wahlweise auch mit Gummiauskleidung lieferbar.

Kugelpolieren
Kleinere Baugrößen der TFM Reihe eignen sich hervorragend zum Kugelpolieren bzw. Druckentgraten mit Stahlmedium. Besondere Merkmale:

- Verstärkter Arbeitsbehälter
- Stärkerer Antrieb
- Säurefeste Auskleidung und Lackierung (Option)



	49/21	58/32	83/37	110/46	165/46	120/56	220/56	120/91	150/125	210/150
Leistung Standardversion (kW)	1 x 0,37	1 x 0,25	1 x 1,0	1 x 2,0	2 x 2,0	1 x 3,5	2 x 3,5	1 x 4,5	1 x 7,0	2 x 7,0
Leistung Kugelpolier-version (kW)	1 x 0,75	1 x 0,75	1 x 1,2	1 x 3,0	2 x 3,5	1 x 7,0	2 x 7,0	n.l.	n.l.	n.l.
Auskleidungs-stärke (mm)	10	12	15	20	20	22	22	25	25	25
Nutzvolumen (l)	15	42	80	165	250	270	485	700	1.650	3.300

n.l.= nicht lieferbar; Standard Drehzahl 1500 min⁻¹; Drehzahlregelung mittels Frequenzumformer (Option), Drehzahlbereich 1000-2800 min⁻¹

	49/21	58/32	83/37	110/46	165/46	120/56	220/56	120/91	150/125	210/150
A	210	320	370	460	460	560	560	910	1.250	1.500
B	140	190	210	295	295	360	360	455	625	450
C	245	350	395	525	525	640	640	910	1.250	1.200
D	490	570	820	1.100	1.650	1.200	2.200	1.200	1.500	2.100
E	532	622	880	1.160	1.710	1.260	2.264	1.274	1.580	2.180
F	200	200	200	250	250	250	250	260	260	260
G	620	625	630	665	665	680	665	720	850	1.050
H	530	530	550	560	560	594	560	630	725	930
I	732	860	1.120	1.435	1.985	1.525	2.525	1.555	1.860	2.500
J (leer)	938	1.040	1.130	1.285	1.280	1.413	1.400	1.675	2.175	2.330
K	540	670	710	850	850	1.290	980	1.300	1.980	2.150
Auslauf Ø	140	140	140	200	200	200	200	320	320	320
Anzahl Ausläufe	1	1	1	1	2	1	2	1	2	2

Maße (in mm)